

*Welcome To Our Professional Career Training Program!*  
**WE SPONSOR THE TALENT,  
YOU DESIGN THE WORLD**

Este dossier informativo para el participante está diseñado para proporcionar información esencial acerca del Programa de Prácticas Profesionales y Formación Profesional en EEUU *Architect-US*. Por favor revise este documento para entender los pasos a seguir y cumplir con los requisitos necesarios para participar en el Programa. La información de este dossier siempre prevalecerá a la publicada en la web del Programa [www.architect-us.com](http://www.architect-us.com)

Para cualquier pregunta específica relacionada con los contenidos del Programa Architect-US, por favor póngase en contacto con: [training@architect-us.com](mailto:training@architect-us.com)

Para preguntas relacionadas con facturación, formas de pago y/o financiación, por favor póngase en contacto con: [facturacion@architect-us.com](mailto:facturacion@architect-us.com)

No dejes de realizar tu sueño de trabajar como Arquitecto o Ingeniero en Estados Unidos! Con el Programa de Prácticas Profesionales y Formación Profesional en EEUU *Architect-US* accederás al mercado más competitivo del mundo, adquiriendo una experiencia profesional única que impulsará tu carrera profesional allá donde vayas.

## FILOSOFÍA DEL PROGRAMA

### *Activos del Programa de Prácticas Profesionales y Formación Profesional en EEUU Architect-US*

Con el objetivo de favorecer la integración e incorporación de estudiantes en formación y profesionales licenciados de primer nivel a uno de los mercados más competitivos del mundo, nace el Programa de Prácticas Profesionales y Formación Profesional en EEUU *Architect-US*.



#### ARCHINTERNSHIP

*Architect-US*, ofrece la oportunidad de desarrollar **prácticas de formación profesional** a estudiantes y recién licenciados (interns), y el acceso a **puestos de trabajo de especialización** a jóvenes profesionales (trainees), en empresas punteras del sector de la Arquitectura, Ingeniería y Diseño en Estados Unidos, tramitando y gestionando el visado y seguro médico del candidato.



#### EXCELENCIA

El objeto del Programa de *Architect-US* es proporcionar formación profesional estructurada y tutelada por un mentor americano, a **jóvenes profesionales de entre 18 y 35 años** (sin límite de edad para residentes españoles, consultar tarifas), con expedientes académicos ejemplares, currículos brillantes y habilidades de comunicación extraordinarias por un máximo de 18 meses.



#### ASEQUILIBILIDAD

Todas las prácticas y experiencias profesionales ofertadas por *Architect-US* son remuneradas y asegurarán la solvencia del candidato durante su estancia, con una remuneración nunca inferior a lo establecido por el *U.S Department of Labor* en cada estado. **Todos los candidatos contarán con un puesto de trabajo definido, remunerado y convenientemente regulado** en el *Training/ Internship Placement Plan (DS-7002)* que exige el *U.S. Government J-1 Exchange Visitor Program*.

## QUIÉNES SOMOS?

### *Acerca del Programa Architect-US*

El Programa de Prácticas Profesionales y Formación Profesional en EEUU *Architect-US*, tiene como objeto principal de su actividad proporcionar, tramitar y gestionar la incorporación de profesionales y estudiantes de primer nivel del campo de la Arquitectura, Ingeniería y Diseño, en empresas con actividad en Estados Unidos.

Los principios de *Architect-US* residen en la incorporación al mercado laboral americano de jóvenes profesionales con expedientes y currículos sobresalientes, premiando la excelencia y facilitando la integración y mejora de sus expectativas laborales, así como la constitución de una plataforma que establezca diálogos globales y fomente el valor del intercambio cultural e internacionalización de la profesión.

*Architect-US* realiza un minucioso proceso de selección entre todos los candidatos del Programa con el objeto de seleccionar a los jóvenes más sobresalientes que mejor se ajusten a las necesidades y demanda de las empresas de acogida del Programa.



### Architect-US en 30 segundos

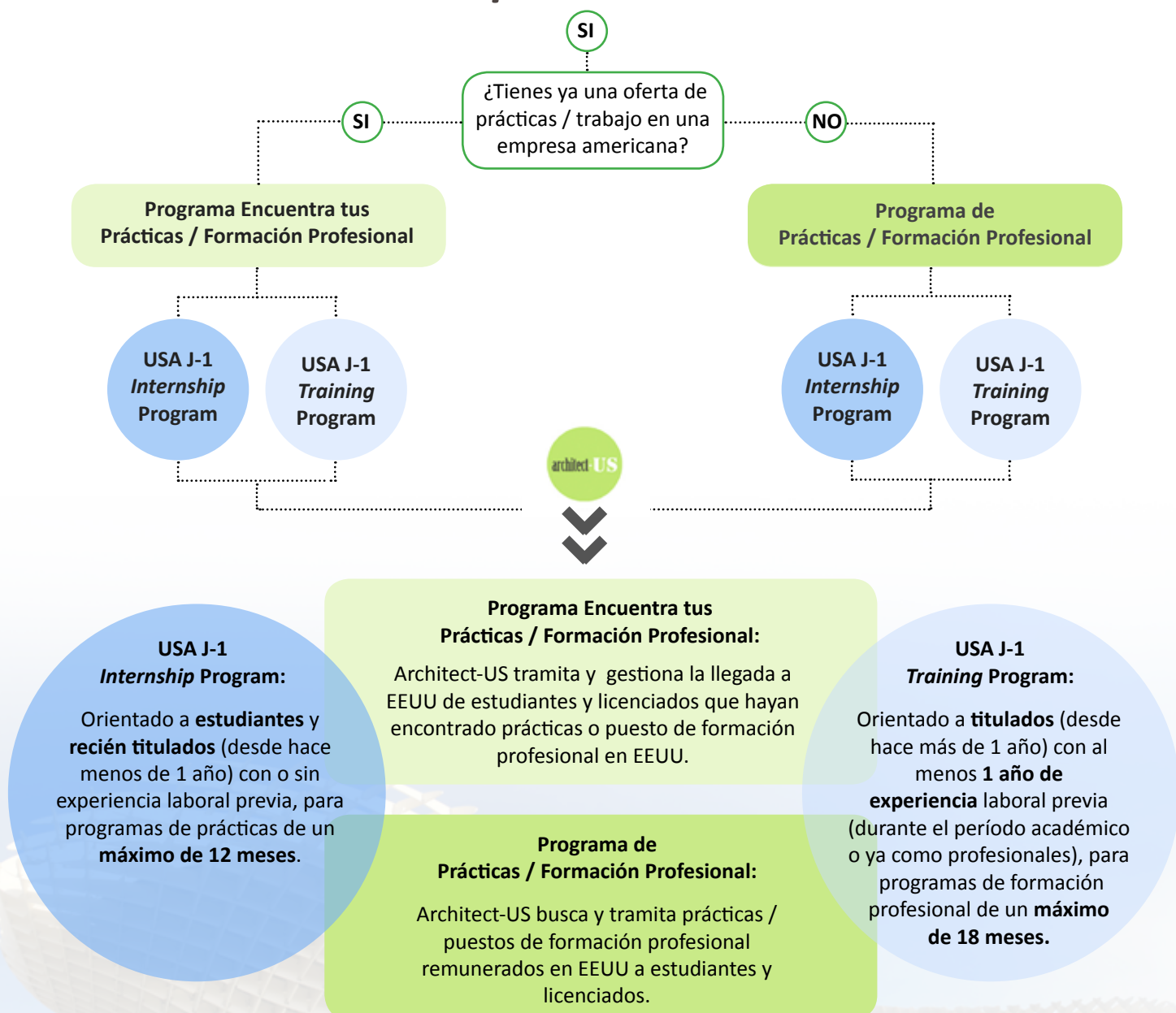


## QUÉ HACEMOS?

### Programas ofertados por Architect-US

El Programa de Prácticas y Formación Profesional en EEUU Architect-US está monitorizado por el U.S. Government J-1 Exchange Visitor Program, cuyo principal objetivo es mejorar las destrezas, habilidades y experiencia de los visitantes de intercambio, a través de la participación en programas de prácticas y formación profesional. Bajo estas premisas el Programa de Architect-US participa del programa de intercambio del Departamento de Estado Americano en dos de sus categorías, ofreciendo las siguientes modalidades:

## ¿Estás interesado en **trabajar** o realizar **prácticas** en **EEUU** ?



**Programas ofrecidos por Architect-US** a elegir por el participante.

Ambos incluyen la sponsorización del visado J-1, seguro médico y reponsabilidad civil, tasa SEVIS y asistencia 24/07 del participante.

**Categorías establecidas por el U.S. Government J-1 Exchange Visitor Program.**

Según circunstancias de cada participante.



Career  
Training  
USA

## POR QUÉ PARTICIPAR?

### Beneficios de participar en el Programa Architect-US

**Impulso Profesional Internacional** \_\_ *Architect-US* es el primer programa de prácticas y formación profesional especializado en el sector de la Arquitectura, Ingeniería y Diseño. *Architect-US* cuenta con una red de estudios y empresas de reconocido prestigio nacional e internacional con actividad en Estados Unidos que ofrece la oportunidad de adquirir una experiencia profesional única que impulsará la carrera profesional de sus participantes internacionalmente así como el desarrollo una red de contactos de incalculable valor.

**Experiencia Profesional Remunerada** \_\_ El Programa de *Architect-US* promociiona, tramita y gestiona la incorporación de estudiantes y profesionales a puestos de trabajo remunerados en empresas de referencia en el mercado americano, principal valor añadido y distintivo de los servicios que ofrece el Programa en relación a programas similares del mercado. (Ver tabla de salarios orientativos).

**Flexibilidad** \_\_ Todos los Programas de *Architect-US* pueden empezar en cualquier momento del año y ajustarse a las necesidades del candidato y empresa de acogida con programas de duración flexible de entre 3 y 18 meses. El Programa de Formación Profesional podrá ser extendido siempre y cuando no supere los 18 meses máximos establecidos por el *U.S. Government J-1 Exchange Visitor Program*. Así mismo, en ocasiones especiales, el candidato podrá cambiar de empresa de prácticas con la aprobación previa de ASSE International.

**Asequibilidad** \_\_ El Programa de *Architect-US* ofrece una línea de crédito de bajo interés a aquellos candidatos que requieran de financiación inicial a través del Préstamo Consumo que ofrece el Banco Santander. Solicite más información en [facturacion@architect-us.com](mailto:facturacion@architect-us.com). **Servicio exclusivo para residentes españoles en el momento de la solicitud.**

**Experiencia Profesional Única** \_\_ *Architect-US* facilita el acceso a uno de los mercados más competitivos del mundo y de mayor dificultad de acceso por su compleja burocracia de inmigración. Los participantes del Programa tendrán la oportunidad de participar de la integración y aprendizaje de las diferentes técnicas y metodologías de la profesión americana, colaborando a su vez a la mejora del conocimiento de los estadounidenses de la cultura arquitectónica e ingenieril internacional, a través de un intercambio de ideas abierto entre participantes y empleadores.

## PRIMERA GENERACIÓN ARCHITECT-US

La 1ª Generación *Architect-US* se compone de veinticuatro arquitectos provenientes de todas partes del mundo- Canadá, España, Francia, Croacia, Argentina, Dinamarca y Suecia - que ya están trabajando en empresas punteras de EEUU, tanto del sector de la Arquitectura como de la Ingeniería. ¡No podríamos estar más orgullosos de haber podido ayudar a que el **Sueño Americano** de estos jóvenes talentos se haya hecho realidad!



**MARIO**  
Croatia



**VICTORIA**  
Argentina



**RODRIGO**  
Spain



**INÉS**  
Spain



**ISABEL**  
Spain



**CATERINA**  
Spain



**ADRIANA**  
Colombia



**ROBERTO**  
Spain



**CLAUDIA**  
Spain



**LOUISE**  
France



**IGNACIO**  
Spain



**STEFANIA**  
Argentina



**JULIA**  
Spain



**NACHO**  
Spain



**ESTEBAN**  
Spain



**ANJA**  
Croatia



**LUNA**  
Denmark



**ANGEL**  
Spain



**EMILIA**  
Sweden



**SUSANA**  
Spain



**NOELIA**  
Spain



**JÉRÔME**  
France



**EVA**  
Spain



**JAE PIL**  
Canada



## QUIENES SON NUESTROS CLIENTES?

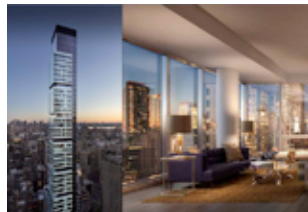
*Empresas Americanas de prestigio internacional nos avalan*

La industria necesita plataformas que favorezcan el **diálogo internacional**, que superen las barreras burocráticas de inmigración y favorezcan el **intercambio profesional** dentro de la industria de la Arquitectura, Cosntrucción y Diseño. Algunas de las empresas más prestigiosas del *Building Industry* con actividad en EEUU confían en **Architect-US**, tras haberse beneficiado de la presencia de jóvenes promesas entre sus filas y apostado por acoger talento internacional a través de nuestro Programa.



**SOM**

Skidmore, Owings and Merrill



Cetra Ruddy



Jorge Mastropietro Architects



**wHY**

WHY Architecture



Hellmuth, Obata & Kassabaum



Scalar Architecture



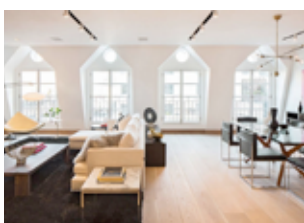
GRIMSHAW

Grimshaw Architects



WORKSHOP/APD

Workshop APD



The Turett Collaborative



Overland



Platt Architecture



\*MULTIPLICITIES

Multiplicities



KIERAN TIMBERLAKE

Kieran Timberlake



**fr-ee**

Fr-ee



**GMS**

Gilsanz, Murray & Steficek



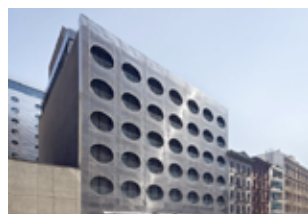
**A^PT**

APT Architecture



**MAS**

Manifold Architecture Studio



HANDEL ARCHITECTS

Handel Architects



Young Projects

Young Projects



C3D Architecture



## CÓMO PARTICIPAR?

### Requisitos de participación y proceso de selección

#### - Fase 1\_INSCRIPCIÓN

La inscripción en el Programa de *Architect-US* es gratuito y está abierto a todo aquel estudiante o profesional del campo de la Arquitectura, Ingeniería y Diseño que cumpla con los siguientes requisitos de inscripción:

- \* Ser licenciado o estar matriculado en la Universidad en el momento de la solicitud.
- \* Portfolio gráfico (académico o profesional) brillante o experiencia como Arquitecto/Ingeniero acreditada.
- \* Conocimiento de Revit, Rhinoceros y AutoCad.
- \* Tener un buen conocimiento del inglés (*TOEFL, Cambridge Advanced* o **evidencias de tener alto nivel escrito y hablado**).

Todos los interesados que cumplan con los requisitos de inscripción deben registrarse de forma gratuita en [www.architect-us.com](http://www.architect-us.com), momento en el que recibirán un mail de bienvenida con toda la documentación a enviar para ser evaluados por la Comisión Técnica de Selección de *Architect-US*.

#### - Fase 2\_PRE-SELECCIÓN

El programa realizará un minucioso proceso de pre-selección entre todos los candidatos registrados en el Programa con el objeto de seleccionar a los jóvenes más sobresalientes y capaces y que mejor se ajusten a las necesidades, vacantes y demanda de de empresas de acogida norteamericanas que integran el Programa.

**El Programa de Prácticas Profesionales y Formación Profesional en EEUU *Architect-US*, se reserva el derecho de evaluación y admisión de los candidatos registrados en el Programa en función de los credenciales aportados.**

Los candidatos deberán firmar una **hoja de autorización de cesión de datos** al Programa de Prácticas Profesionales y Formación Profesional en EEUU *Architect-US* (Anexo III), así como una **declaración jurada** que indique que todos los datos, documentación y credenciales aportados en la solicitud de inscripción para formar parte del Programa de *Architect-US* son ciertos y veraces (Anexo IV).

#### - Fase 3\_SELECCIÓN

Durante la fase de selección el Programa envía el dossier de 3-5 candidatos (compuesto de los credenciales aportados en la Fase 1) a las empresas de acogida adscritas al Programa. **La empresa de acogida tiene la última decisión en la elección del candidato** y puede solicitar una entrevista con el mismo en cualquier momento mediante *conference call*. El número de plazas así como la temporalidad de las convocatorias y procesos de selección de la Fase 3, dependerá en su totalidad de la demanda de las empresas de acogida en el Programa y está fuera del alcance del Programa de *Architect-US*.

**El candidato deberá abonar \$350 para empezar a tramitar su candidatura entre las empresas de acogida adscritas al Programa, en concepto de gastos de gestión e iniciación de candidatura. El candidato perderá el derecho a restantes procesos de selección si cancela una oferta ya aceptada.** Dicha cantidad les asegura formar parte de la bolsa de candidatos de *Architect-US* durante un año participando en al menos dos ulteriores procesos de selección, la cual será descontada del precio total del programa a aquellos candidatos que resulten seleccionados por una empresa de acogida. El candidato será notificado con el nombre y dirección de la empresa de acogida a la que se envía su dossier de candidato, así como de la decisión final de selección de la misma.

### ORGANIZACIONES DE GRAN PRESTIGIO INTERNACIONAL CONFÍAN EN NOSOTROS





## CUÁL ES LA CRONOLOGÍA?

### Proceso de solicitud del visado y documentación a presentar

El Programa de Prácticas Profesionales y Formación Profesional en EEUU *Architect-US* monitorizado por el *U.S. Government J-1 Exchange Visitor Program*, realiza la tramitación del visado J-1 en colaboración con *ASSE International*, sponsor autorizado por el Departamento de Estado Americano.

**ASSE International como sponsor oficial del Programa de Architect-US, revisará cada una de las solicitudes presentadas, reservándose el derecho de evaluación y admisión de la solicitud** en función de la veracidad de los datos aportados, la propuesta de prácticas/formación profesional de la empresa de acogida (DS-7002) y la normativa del *U.S. Government J-1 Exchange Visitor Program* exigida por el Departamento de Estado Americano.

La empresa deberá cumplimentar el plan de prácticas/formación profesional DS-7002 que incluye toda la información del programa que desarrollará el *intern/trainee*. El Programa de Prácticas Profesionales y Formación Profesional en EEUU *Architect-US* se encargará de asistir a la empresa de acogida durante todo el proceso.

El propósito principal del DS-7002 es asegurar que el pasante/profesional en formación estará bajo la supervisión continua de un tutor americano durante todo el curso del programa, así como que su formación progresa a través de las distintas etapas del programa, evitando duplicidades con su experiencia laboral previa. Además, el DS-7002 regula la relación laboral entre la empresa de acogida y el pasante/profesional en formación, estableciendo la jornada de trabajo, el tipo de tareas y objetivos a completar durante el programa, así como la asignación salarial que recibirá el participante. Por último, el DS-7002 muestra la correlación entre la formación del programa y el expediente académico/profesional del participante.

**El tiempo aproximado para procesar una solicitud varía entre 4 y 6 semanas según el proceso estándar; y 3-5 días laborales según el proceso exprés con un coste adicional de \$770, siempre que la documentación del candidatos y empresa de acogida esté completa y no se requiera de Site Visit.** (Ver Anexo II)

Con el fin de evitar irregularidades, el Departamento de Estado Americano exige que el sponsor oficial del Programa realice una visita personalizada a las empresas de acogida que no cumplan con los siguientes requisitos para comprobar su idoneidad:

- \* la empresa de acogida no ha tenido a ningún visitante de intercambio (*intern* o *trainee*) con *ASSE International* en los últimos tres (3) años;
- \* la empresa de acogida tiene menos de 25 empleados; o
- \* la empresa de acogida tiene menos de 3 millones de dólares de ingresos.

Este trámite exige contar con unas semanas adicionales para poder visitar a las empresas. **Asimismo, la site visit conlleva un gasto adicional de \$220 que se sumará al precio total del Programa cuando ASSE International lo estipule**, según los preceptos enumerados anteriormente.

Una vez la solicitud ha sido aceptada, *Architect-US* hará llegar a los participantes el DS-2019 *Certificate of Eligibility for Exchange Visitor Status* junto con toda la información necesaria para solicitar su cita en la Embajada de los Estados Unidos. El DS-2019 es un documento oficial emitido por *ASSE International* que certifica que el solicitante cumple con los requisitos establecidos por el Departamento de Estado Americano para recibir el visado J-1 imprescindible para trabajar o hacer prácticas en Estados Unidos.

